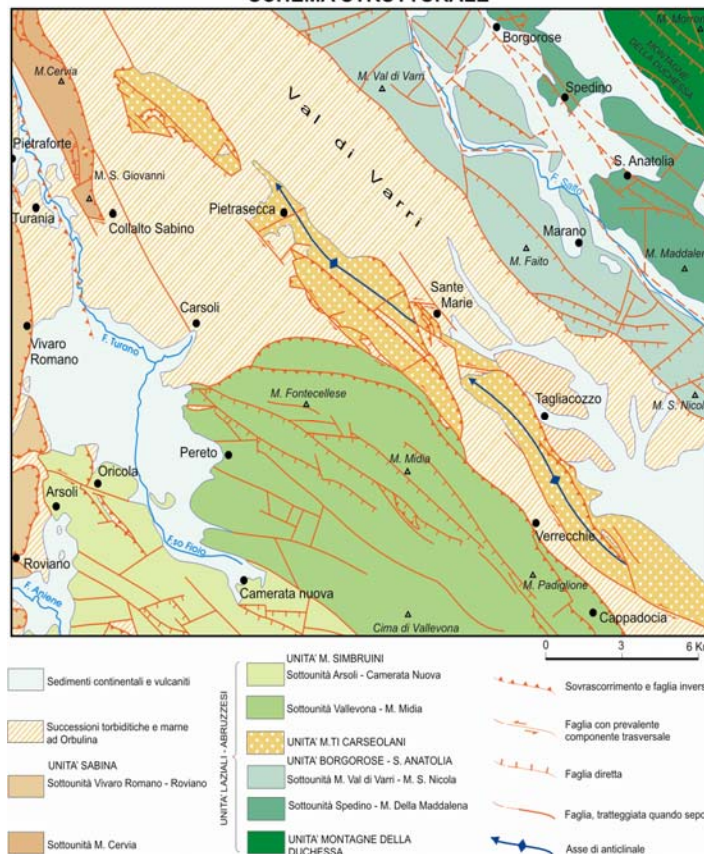


La figura è tratta da D'Orefice M., Dramis F., Graciotti E., Graciotti R. & Soligo M. (in press) – *Evoluzione geomorfologica quaternaria della Conca di Carsoli (AQ)*. II Quaternario.

SCHEMA STRUTTURALE



Schema strutturale del F° 367 "Tagliacozzo" della Carta Geologica d'Italia 1:50.000 – Servizio Geologico d'Italia, 2005.